

## Produženo korištenje starog hardvera

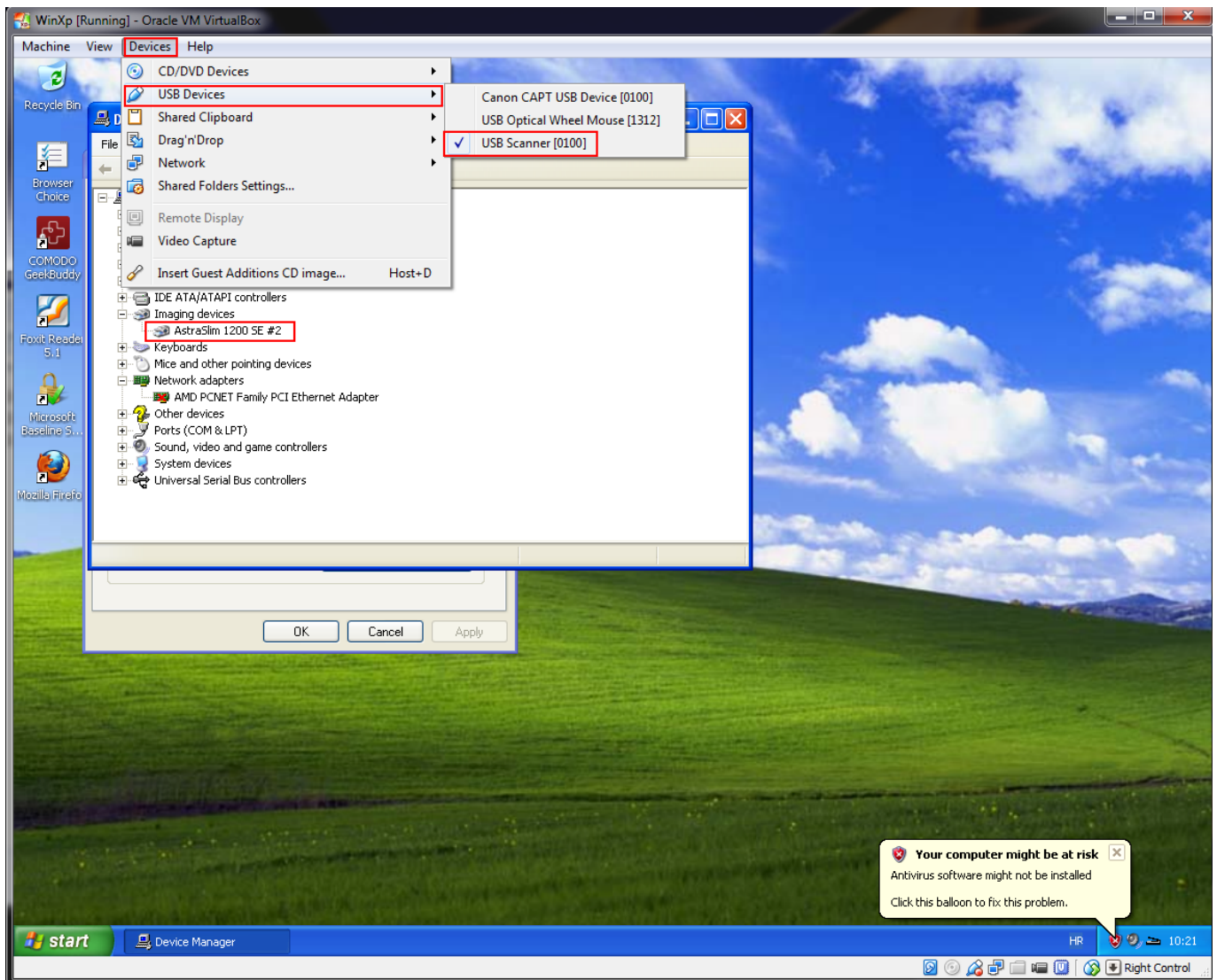


Kod migracije korisnika na Windows 7, zbog prestanka podrške za *Windows XP*, raznolik stariji hardver zadaje nam probleme zbog nepostojećih upravljačkih programa, popularno zvanih *drivera* za noviji OS. Uglavnom se radi o pisačima i skenerima proizvedenim prije 2006 godine.

Iako se radi o uređajima starim preko 10 godina, još uvijek pouzdano rade, čak se potrošni materijal poput zamjenskih tonera još uvijek proizvodi po dosta povoljnim cijenama. Sa instalacijom novog *Windows 7* sustava trebalo bi jednostavno stare ispravne uređaje baciti na e-otpad i kupiti nove uređaje "Windows 7 ready". Pošto se za nove uređaje sve teže pronalazi izvor financiranja, sredstava za njihovu nabavu je sve manje. Ostaje nam da uz raznorazne improvizacije i trikove produžimo radni vijek "otpisanom" hardveru. Pa evo nekoliko primjera.

Korisnik kupi novo računalo sa višejezgrenim procesorom s dovoljno radne memorije, želi koristiti pisač ili skener za kojeg *Windows 7* nema *driver*. Jednostavno na *Windows 7* "domaćina" instalirate virtualizacijski softver *Virtual Box* i na njega "naselite" "gostujuć" *Windows XP*. Isključite *Windows XP* gostu konekciju na internet te instalirajte potreban *Windows XP driver*.

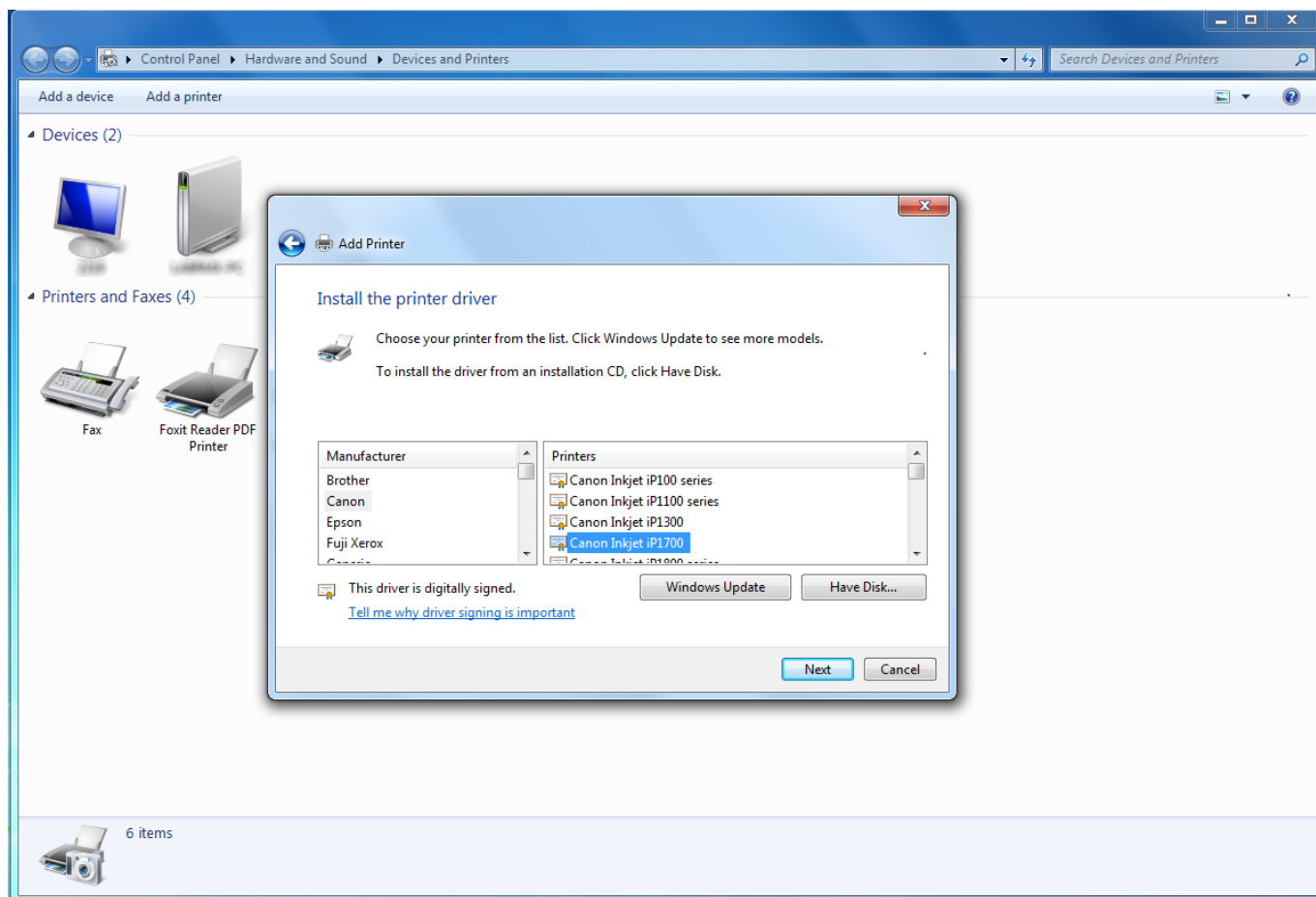
Na slici se vidi primjer virtualne instalacije popularnog *Astra Slim 1200 SE* skenera.



Korisnik za razmjenu datoteka između *hosta* i *guest* sistema može koristiti USB memoriju ili *share* direktorij.

Ukoliko korisnik nema noviji PC i mogućnost virtualizacije situacija je poprilično šarolika i ovisna o proizvođaču. *Canon* je za starije modele nekih skenera objavio 32-bitne verzije *Windows 7* drivera. Nekim korisnicima možete spasiti hardver instalirajući 32-bitne *Windows 7*.

Za neke *Canonove* pisače možete primjeniti još jedan trik. *Canon IP 1600* službeno nije podržan na *Windows 7*, ne postoji službeno *driver* u *download* sekciji. Ali možemo iskoristiti ovakav trik: *add a printer-->add a local printer-->use an existing port -USB-->*, zatim na ponuđenoj listi pronađemo *Canon IP 1700* kao na narednoj slici.



I gle čuda, pisač *IP 1600* radi kao *IP 1700* bez ikakvih problema. Laički bi rekli *IP 1700* je zapravo *IP 1600* s novim dizajnom "karoserije", samo je to proizvođač prešutio.

Jedan granični primjer je legendarni *HP 1000 LJ* kojih imamo još nekoliko, a oni i dalje neumorno ispisuju. Kod nas se *HP 1000 LJ* koristi uglavnom preko virtualne instalacije, međutim u nekoliko slučajeva su uspijevali proraditi na *Windows 7*. Navodi se da instalacija *Windows XP* drivera kroz tzv. *compatibility mode for Windows XP SP3*, te još dodatna dogradnja *host based* drivera, prebacivanja *LaserJet 1000 DOS* na *USB port*, može proći uspješno na 32-bitnim *Windowsima 7*. Postoji nekoliko varijacija ovih "ručnih" podešavanja, na pr. da se "lažno" prijavi kao *HP Laserjet 1100 MS* tako da se na kraju čak *HP 1000 LJ* može s opcijom *share* preko *Windows 7* 32-bit podijeliti na *Windows 7* 64-bit instalacije.

Uglavnom dosta je prostora za eksperimentiranje, ovisno o modelu i proizvođaču. Kroz ove primjere možda dobijete ideju za neki novi trik. Za one koji nisu skloni eksperimentiranju postoji za stare skenere komercijalna solucija naziva [VueScan](#) [1], softver koji podržava preko 2.500 poznatih skenera. S *trial* verzijom možete provjeriti kompatibilnost svog modela. Međutim osnovna verzije košta oko 300 kn čime prelazi preko 50 % cijene novih skenera na tržištu, pa treba odvagati isplati li se ulagati novac za pogon starog uređaja koji se ionako svaki čas može pokvariti.

pon, 2015-03-02 14:28 - Goran Šljivić **Kuharice:** [Windows](#) [2]

**Vote:** 0

No votes yet

**Source URL:** <https://sysportal.carnet.hr./node/1525?page=0>

**Links**

[1] <http://www.hamrick.com/>

[2] <https://sysportal.carnet.hr./taxonomy/term/18>