

## Distribucija Kali Linux - prvi dio

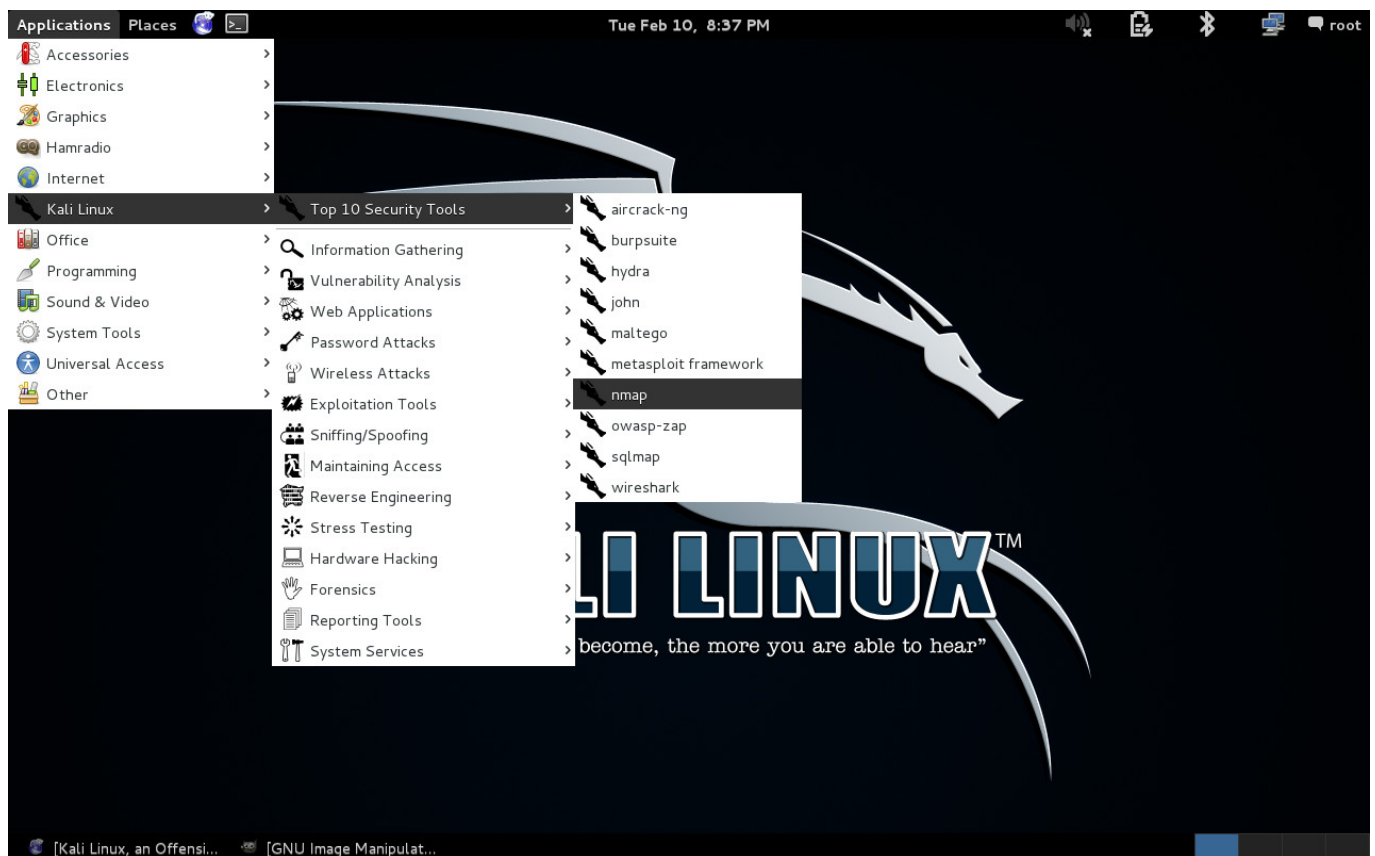


Objavljena je nova verzija distribucije **Kali Linux**. **Kali Linux**, otprije poznata kao **BackTrack**, je distribucija otvorenog koda izgrađena na bazi **Debian Linuxa**. Sadrži veliki broj alata za provjeru sigurnosti i neprobojnosti računala, računalnih mreža i sustava.

**Kali Linux** je iznova izgrađena distribucija, sa naslijeđem **BackTrack Linuxa**, uz pridržavanje **Debianovih** razvojnih standarda.

Kali Linux sadrži više od 300 alata za provjeru sigurnosti. Potpuni popis, sa detaljnim opisom i primjerima korištenja, možete pronaći na adresi <http://tools.kali.org/tools-listing> [1].

U odnosu na BackTrack, uvršteni alati su pročišćeni na način da se eliminiralo one alate koji nisu (dovoljno dobro) radili ili su drugi alati iste zadaće obavljali bolje.



Kali Linux snažno podržava otvoreni kod, besplatan je, njihovo razvojno stablo je dostupno svima na uvid i svatko može pristupiti izvornom kodu, te mijenjati i prilagođavati pakete svojim potrebama.

Kali je razvijan uz pridržavanje standarda hijerarhije datotečnog sustava (*Filesystem Hierarchy Standard*, **FHS**). To znači da svi korisnici Linuxa mogu jednostavno pronaći dijelove datotečnog sustava. Primjer tom problemu je kad pokušavamo podesiti instalirani ili instalirati novi paket. Kod

distribucija koje se ne pridržavaju FHS-a, traženi paket ne mora biti na mjestu na kojem smo ga navikli naći.

U distribuciji je podržan veliki broj bežičnih uređaja. Kompatibilan je s različitim *USB* i sličnim bežičnim uređajima. To je napravljeno iz razloga da ga je moguće koristiti kao alat za testiranje na što većem broju hardverskih platformi. Iz istog razloga su primjenjene i najnovije zakrpe na kernel.

Kali Linux se razvija u sigurnosno orijentiranoj razvojnoj okolini. Tim razvijatelja se sastoji od male grupe provjerenih pojedinaca koji mogu pristupati repozitorijima i proslijediti pakete samo ukoliko koriste višestruke sigurnosne protokole. Svi programski paketi su digitalno potpisani (**PGP**) od strane svakog pojedinačnog razvijatelja, a zatim je to napravljeno i u repozitorijima.

Iako je većina alata i dokumentacije napisano na engleskom, Kali linux podržava višejezičnost, ukoliko vam nepoznavanje engleskog predstavlja problem.

Kali Linux možete preuzeti sa <https://www.kali.org/downloads/> [2]. Napravljeno je više verzija distribucije prilagođenih za različite hardverske arhitekture. Moguće je preuzeti verzije za 32-bitne i 64-bitne procesore, verzije za ARMEL i ARMHF procesore, verzije za prijenosne uređaje, te datoteke za pokretanje na virtualizacijskim sustavima (npr. **VMware**).

Ako ste se odlučili za preuzimanje .iso datoteke ("slike") odgovarajuće arhitekture procesora (32-bitni ili 64-bitni, veličina oko 3GB), možete je preuzeti na računalo i raspakirati na DVD koristeći neki od alata za snimanje na DVD.

Iako to vjerojatno već znate, nije dovoljno samo "spržiti" .iso sliku kao običnu datoteku na DVD, potrebno ju je raspakirati. To će za nas napraviti neki od alata za snimanje, ako odaberemo opciju "**burn image**" ili "**burn iso**", ovisno o programu koji koristite.

Kod pokretanja distribucije sa DVDa, potrebno je prethodno odrediti s kojeg uređaja želite podignuti računalo. Pošto je željena distribucija na DVD-u, želite da DVD ima prioritet kod podizanja stroja u odnosu na tvrdi disk. To možete napraviti ili kroz postavke **BIOS-a** ili koristeći funkcijske tipke i izbornike kod podizanja računala.

Kod prvog pokretanja, moguće je odabrati da li želite podignuti "*Live*" sustav ili želite odmah napraviti instalaciju na tvrdi disk. Ako se želite upoznati s mogućnostima Kali Linuxa, bez promjena na tvrdom disku, odaberite podizanje "*Live*" sustava. Na taj način, sustav se podiže u **RAM-u** i neće napraviti nikakve zapise ili instalacije na disku (ako to sami eksplicitno ne napravimo, montirajući tvrdi disk). Aplikacije koje želimo pokrenuti se, prema potrebi, učitavaju sa DVD-a u RAM.

Ako želimo, Kali Linux možemo instalirati i iz podignutog "*Live*" grafičkog sučelja, odabirom kroz izbornike: **Applications** --> **System Tools** --> **Install Kali Linux**.

Kali Linux je distribucija s velikim brojem alata i s jako preglednom i detaljnom dokumentacijom, te mogućnostima za učenje, savladavanje i testiranje znanja iz važnog područja kao što je računalna sigurnost. U sljedećim nastavcima ovog članka ćemo detaljnije govoriti o mogućnostima **Kali Linuxa**.

pon, 2015-02-16 14:57 - Toni Pralas **Vijesti:** [Linux](#) [3]

**Kategorije:** [Operacijski sustavi](#) [4]

**Vote:** 0

No votes yet

**Source URL:** <https://sysportal.carnet.hr./node/1515>

**Links**

[1] <http://tools.kali.org/tools-listing>

[2] <https://www.kali.org/downloads/>

[3] <https://sysportal.carnet.hr./taxonomy/term/11>

[4] <https://sysportal.carnet.hr./taxonomy/term/26>