

MailEnable - malo traži, mnogo daje



MailEnable je besplatni mail server na Windows platformi. Navikli smo na slobodne programe otvorenog koda na Linuxu, ali postoje rješenja i za kolege kojima je Windows platforma bliža.

Tekst koji slijedi hvalospjev je besplatnom serveru e-pošte **MailEnable Standard**. Svi vi koji, baš poput mene, nevoljko otvarate dnevne novine jer vam je definitivno „pun kufer“ loših vijesti o lošim zbivanjima i još lošijim ljudima, dočekali ste svojih pet minuta jer sve što slijedi isijava pozitivnim vibracijama!

Budući da je *free of charge*, što je za sve naše djelatnosti, zbog očajne financijske situacije u državi, prava blagodan, a izrazito potentan kao server e-pošte, MailEnable Std je svakako privlačna opcija za one koji žele imati vlastiti lokalni mail serverčić, uz minimalne troškove. Kako stvari stoje, iako po ukupnim mogućnostima nije ravan također besplatnom Postfix/Dovecot duetu, MailEnable Std raspolaže s nekoliko jakih aduta.

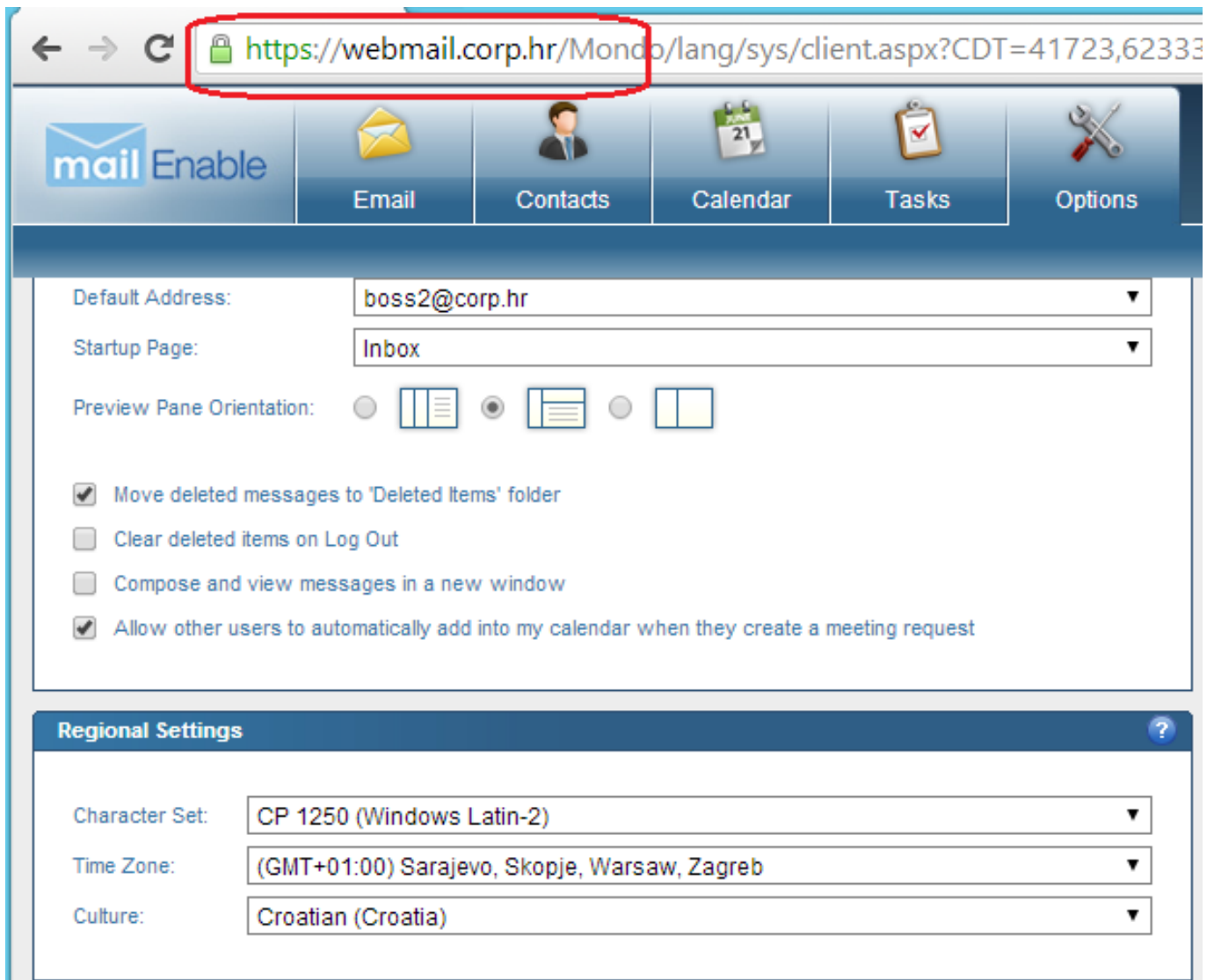
Prvi je orijentiranost na Windows serverske OS-ove kao osnovicu, što je velika prednost za sredine nespremne primijeniti linuxoidne tehnologije. Jasno je, naime, da IT kadar u takvim sredinama nije dostatno spretn, pa niti sretan, u administriranju Linux mail servera; tretirat će ga kao uljeza. Potpuno je ista, i razumljiva, reakcija linuxaša kad im se u monolitni Linux pogon uvali neka Windows instanca.

Iz osobnog, sada dvomjesečnog iskustva, mogu reći da **MailEnable Std**, u osnovi 32-bitna aplikacija, odlično radi na Windows 2012 R2, dakle, najnovijoj 64-bitnoj Windows serverskoj verziji. Pri čemu je resursno nezahtjevan, stabilan i brz. Što je, doduše, očekivana situacija jer Windows OS je preko 10 godina ciljna platforma za sve MailEnable edicije – i ovu besplatnu i par komercijalnih.

Tako, sada ste ujedno saznali da je MailEnable Std „navlakuša“, naime, MailEnable Pty Ltd., besplatnom edicijom želi demonstrirati kvalitetu svog proizvoda te motivirati zadovoljne korisnike da izbroje nešto konvertibilne valute za jednu od jačih MailEnable edicija (Professional, Enterprise, Premium), kada im zatrebaju funkcionalnosti kojima su ove opremljene.

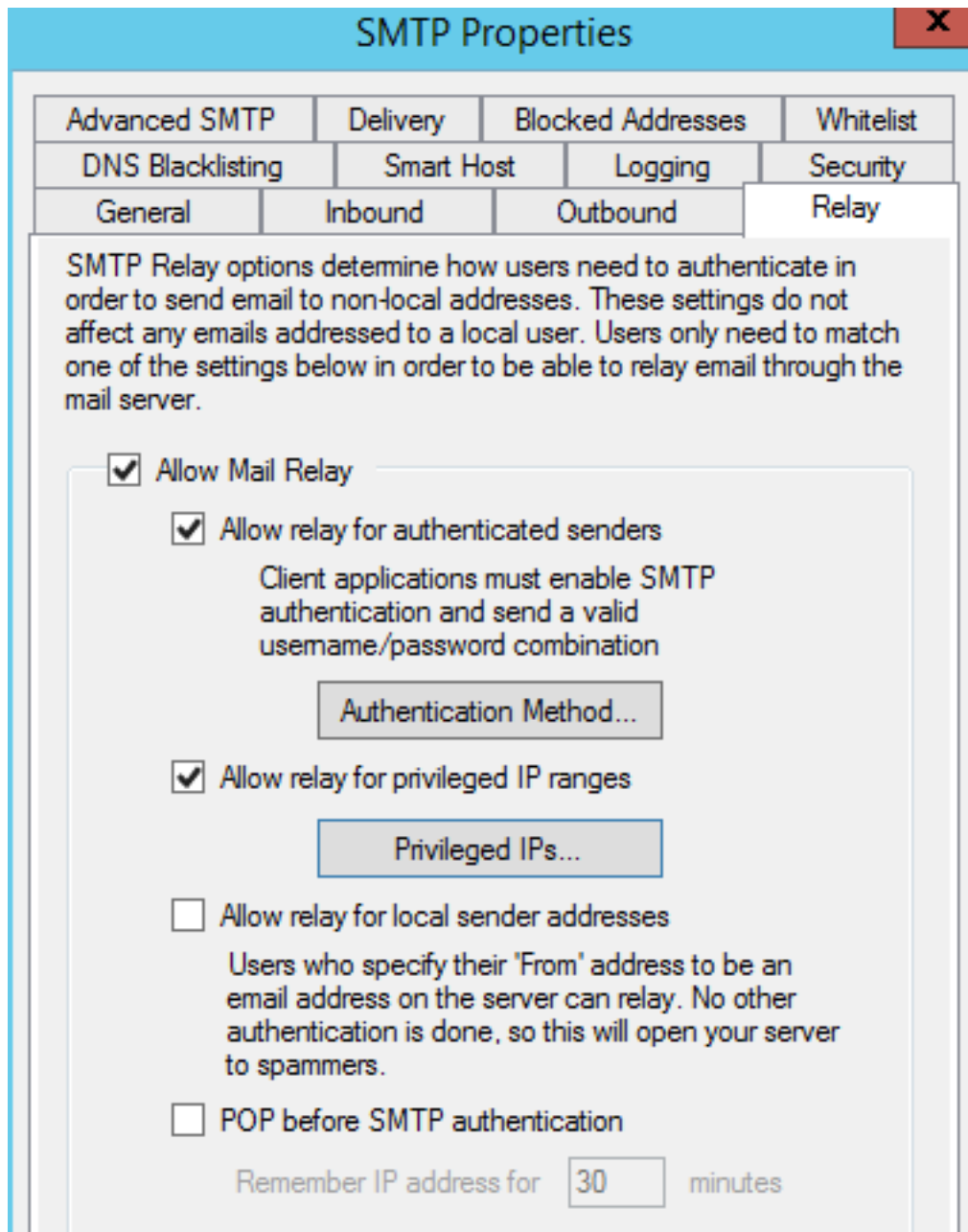
S druge strane, a to je ujedno i drugi jak adut junaka ovog članka, veliki broj hrvatskih poduzeća, ustanova, udruga... (itd.) neće trebati ništa iznad mogućnosti Standard edicije. Zato jer već ta edicija raspolaže gotovo svim značajkama koje krasi svaki ozbiljan server e-pošte. Slijedi pojašnjenje rečenoga.

U MailEnable Std dostupni su svi standardni klijentski protokoli - POP3, IMAP4, HTTP – pri čemu, doduše, POP i IMAP konekcije ne možemo zaštititi, ali zato Webmail s veseljem prihvaća SSL tuneliranje. Dakle, Webmail je pravi izbor za mobilne korisnike tj. za komunikaciju sa svojim serverom e-pošte kroz bilo koju nesigurnu mrežu. Srećom, kako niža slika i pokazuje, upravo je Webmail višefunkcijski klijent jer osim manipuliranja e-poštom imamo mogućnost kolaboriranja, planiranja (itd.), također, tu je i podrška za naše regionalne specifičnosti.

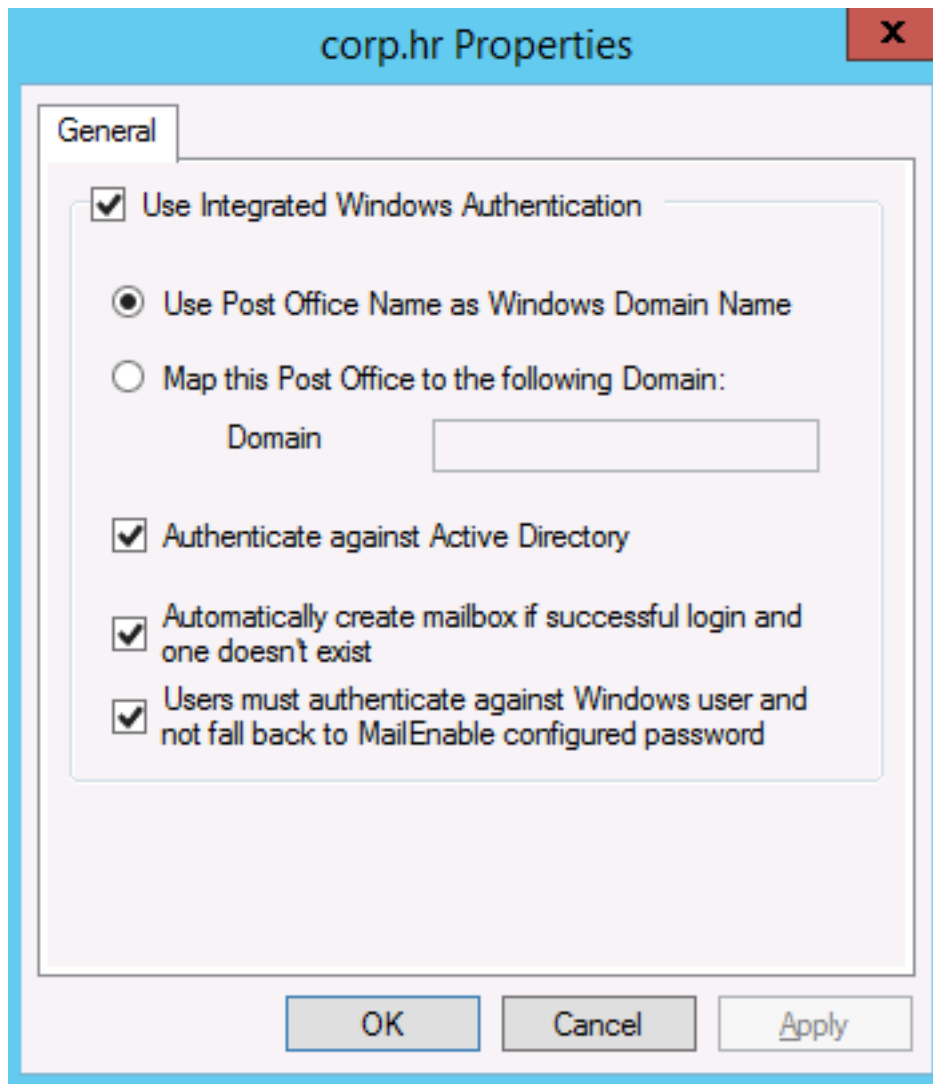


Svakako treba istaknuti da Calendar funkcionira baš kako treba: sazivaatelj sastanka može za svakog primatelja provjeriti da li je slobodan u vremenskom intervalu tijekom kojega planira sastanak, a onome koji prihvati poziv sastanak se upisuje u njegov kalendar.

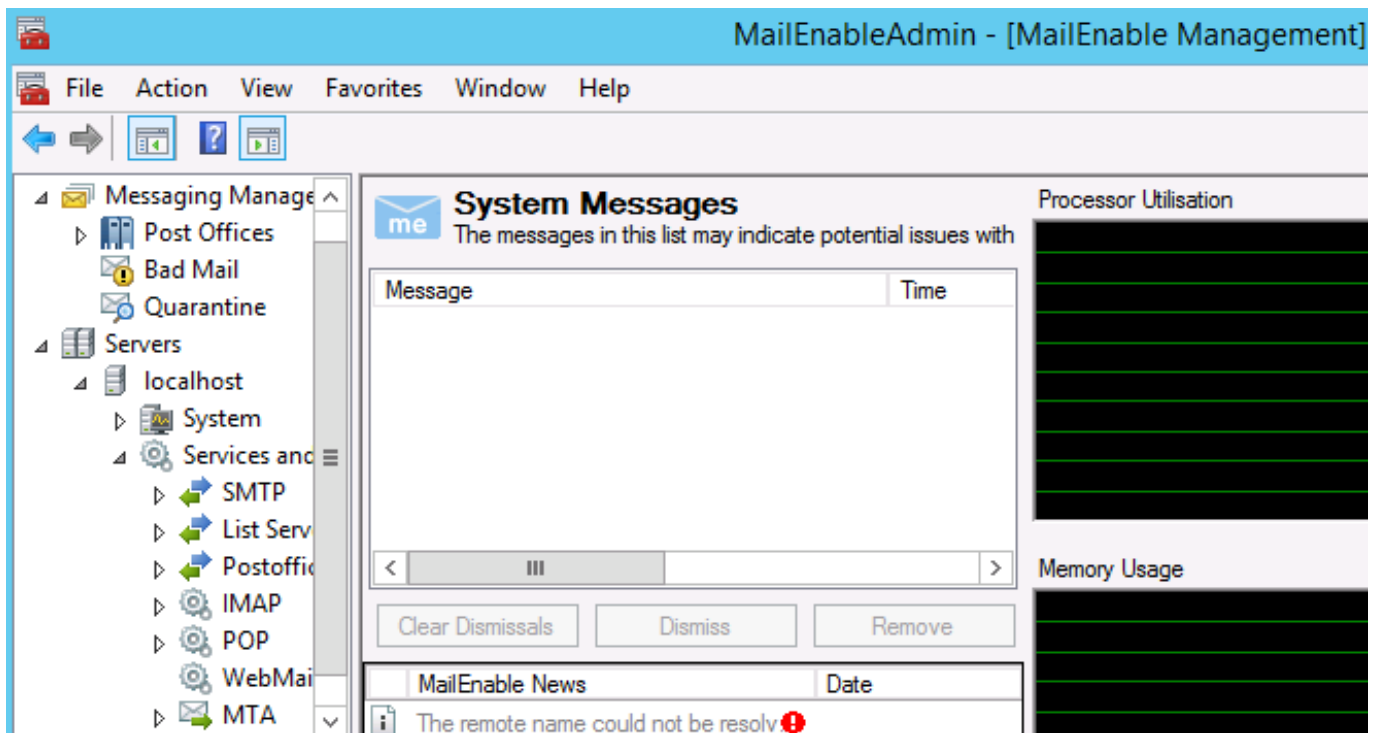
Švrčo je sposoban obnašati dvije bitne uloge pravog mail servera: može figurirati kao interni mailbox server, te kao smart host / SMTP gateway za odlazni i dolazni promet. Ono što nedostaje, jer je rezervirano za komercijalne edicije, jest jača antispam logika, također, ne podržava integraciju antivirusnog rješenja za on-the-fly inspekciju mailova. No, rješenja postoje, samo se treba (p)okrenuti.... ;-). Mališa je dobro opremljen raznim drugim sigurnosnim funkcionalnostima, svačega tu ima pa da sad ne drvim do beskraja, prilažem nižu sliku, obratite pozornost na kartice.



Unutar jedne SMTP organizacije (*Post Office*) možemo imati mnoštvo SMTP virtualnih domena, čime efektivno dobijamo mogućnost dodjeljivanja različitih mail adresa korisnicima. Uopće ne treba sumnjati da će se Windows adminima svidjeti mogućnost uporabe *Active Directorya* kao repozitorija korisnika sustava e-pošte. Niža slika ilustrira tu situaciju. Doduše, mail-enabled grupe i liste moraju biti lokalno iskreirane.



Glavna upravljačka konzola *MailEnable Admin* je MMC tipa i odlično je organizirana – pregledna, informativna, intuitivna za korištenje..., utoliko je i adminu prosječno upućenom u problematiku servera e-pošte sasvim ugodno baviti se njime. Praktično svi poslići – i konfiguriranje i nadzor – odrađuje kroz tu konzolu. Na nižoj slici vidimo da su nam komponente sustava za konfiguriranje dostupne kroz lijevo okno konzole; dok se time bavimo, posredstvom desnog okna možemo pratiti stanje ključnih resursa servera u realnom vremenu. Kad god se ukaže potreba za detaljnom provjerom servera kao cjeline, kliknemo na Servers > localhost > System i imamo što čitati... I ova i dodatne dijagnostičke odn. nadzorne funkcije ugnježđene su i u *System Tray OS*-a. Simpatično.



MailEnable Pty Ltd. na svom siteu objavljuje svakojake alate, napatke i artikle kojima se dodatno povećava upotrebljivost i vrijednost besplatne inačice.

Kao dugogodišnji poznavatelj *Exchangea* impresioniran sam korisnošću ovog softvera za nula kuna. Ujedno me dobro zabavlja i činjenica da Microsoft već godinama gura Windows/Exchange admina ka komandnoj liniji (Powershell i CMD), a *MailEnable* naglašeno favorizira Windows GUI kao radno okruženje. :o)

Pod linkom <http://www.mailenable.com/mail-server-features.asp> [1] možete vidjeti značajke svih *MailEnable* edicija, u blizini su i maloprije spomenuti downloadi, dakako.

pon, 2014-03-31 10:29 - Ratko Žižek **Vijesti:** [Windows](#) [2]
Kuharice: [Windows](#) [3]
Kategorije: [Servisi](#) [4]
Vote: 0

No votes yet

Source URL: <https://sysportal.carnet.hr./node/1377>

Links

- [1] <http://www.mailenable.com/mail-server-features.asp>
- [2] <https://sysportal.carnet.hr./taxonomy/term/12>
- [3] <https://sysportal.carnet.hr./taxonomy/term/18>
- [4] <https://sysportal.carnet.hr./taxonomy/term/28>