

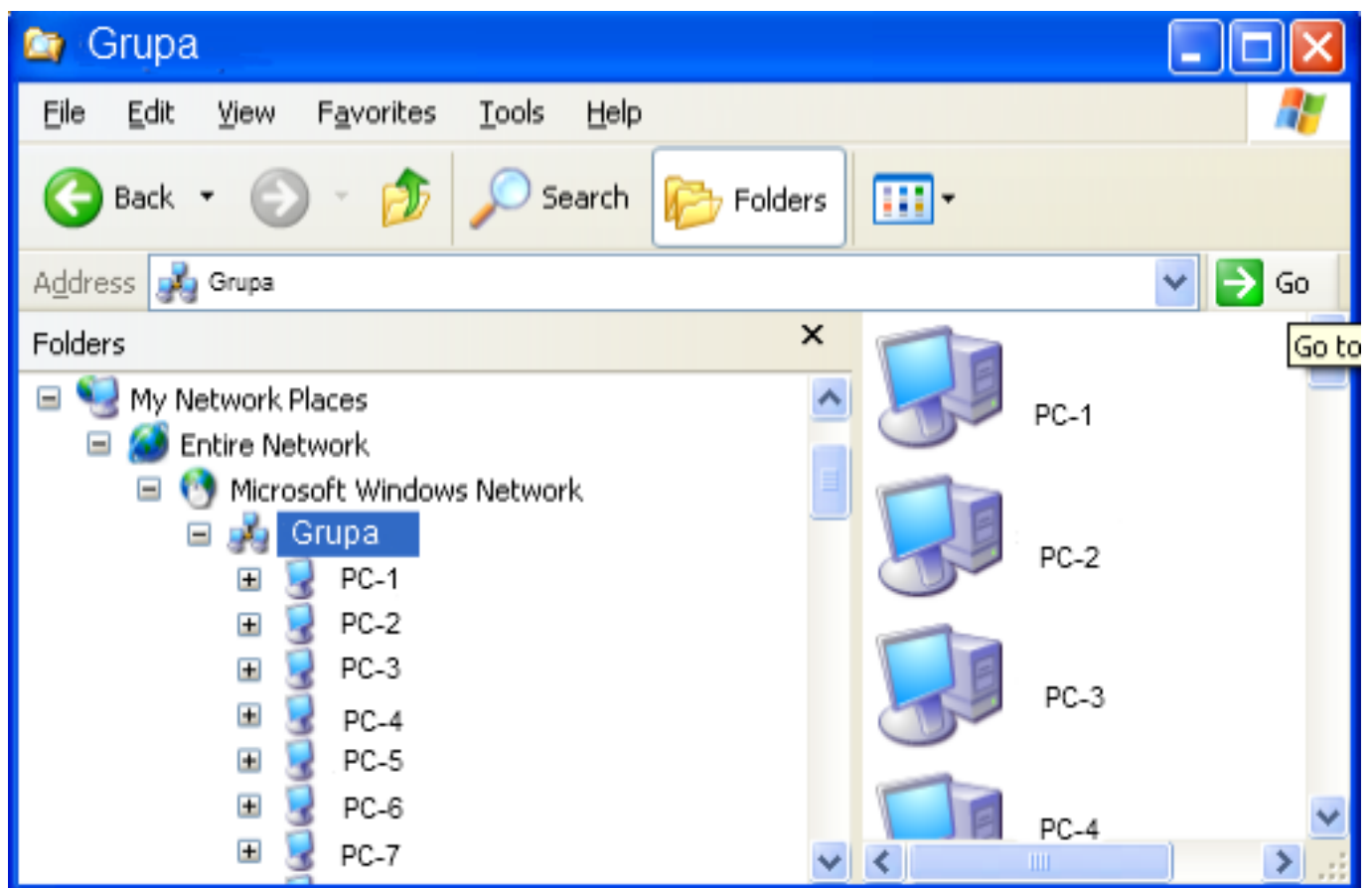
Skrivanje računala u lokalnoj mreži



Računala u lokalnoj mreži mogu se pretraživati putem Windows Explorera, odnosno preko My Network Places, bez obzira na to da li je uključen ili isključen *file and printer sharing*. Međutim, za neka računala nije poželjno da budu vidljiva u My Network Places prilikom pregledavanja (browsanja) mreže. Istodobno, ta računala moraju vidjeti ostala umrežena računala.

Rješenje je u pravilu vrlo jednostavno, u nastavku opisat ćemo način skrivanja za operacijske sustave Windows XP i Windows 7.

Pogledajmo kako izgleda prikaz mreže unutar prozora My Network Places:

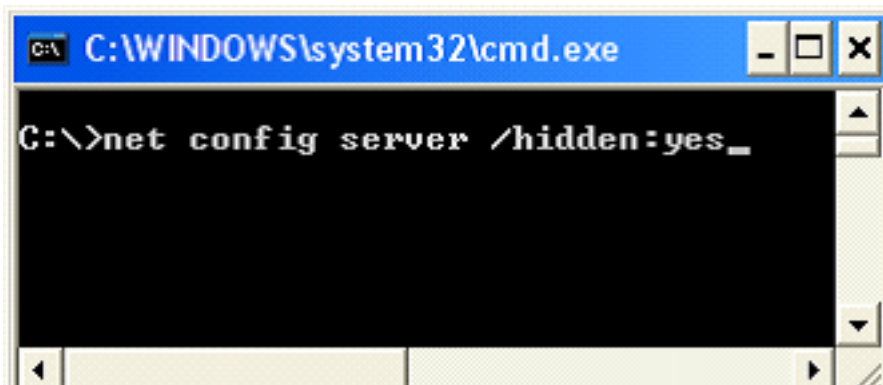


Računalo PC-2 želimo sakriti od pregleda unutar lokalne mreže. U Windowsu XP to možemo učiniti pomoću sljedeće naredbe:

```
net config server /hidden:yes
```

Jasno je da ovu naredbu izvršavamo iz naredbene linije, ali je potrebno to učiniti kao korisnik Administrator. Dakle, potrebno je pozvati Command Prompt i pokrenuti ga sa ovlastima administratora (desna tipka i iz izbornika odabrati "Run As" te okucati administratorsku zaporku):

START --> AllPrograms -->Accessories-->Command Prompt



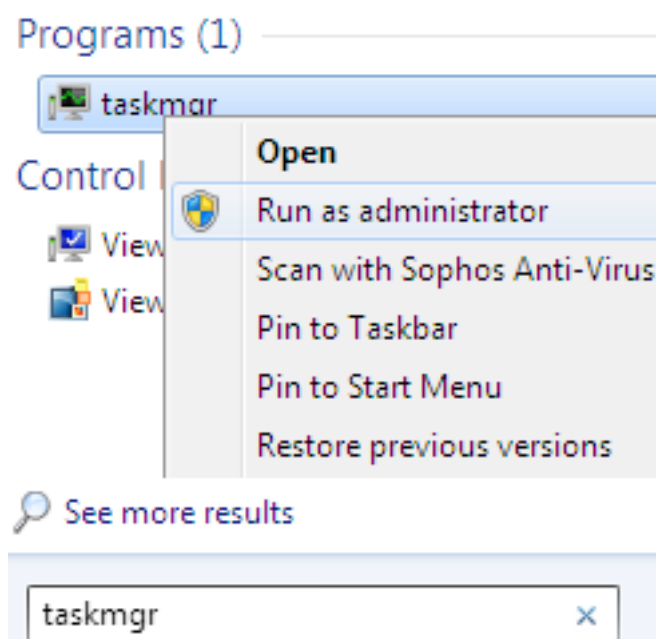
Nakon nekih 25 - 30-tak minuta PC-2 više nije vidljiv u lokalnoj mreži, ali on i dalje može pregledavati lokalnu mrežu.

Pristup računalu koji je skriven od pogleda i dalje je moguć, no korisnik mora znati njegovu IP adresu ili njegovo puno ime.

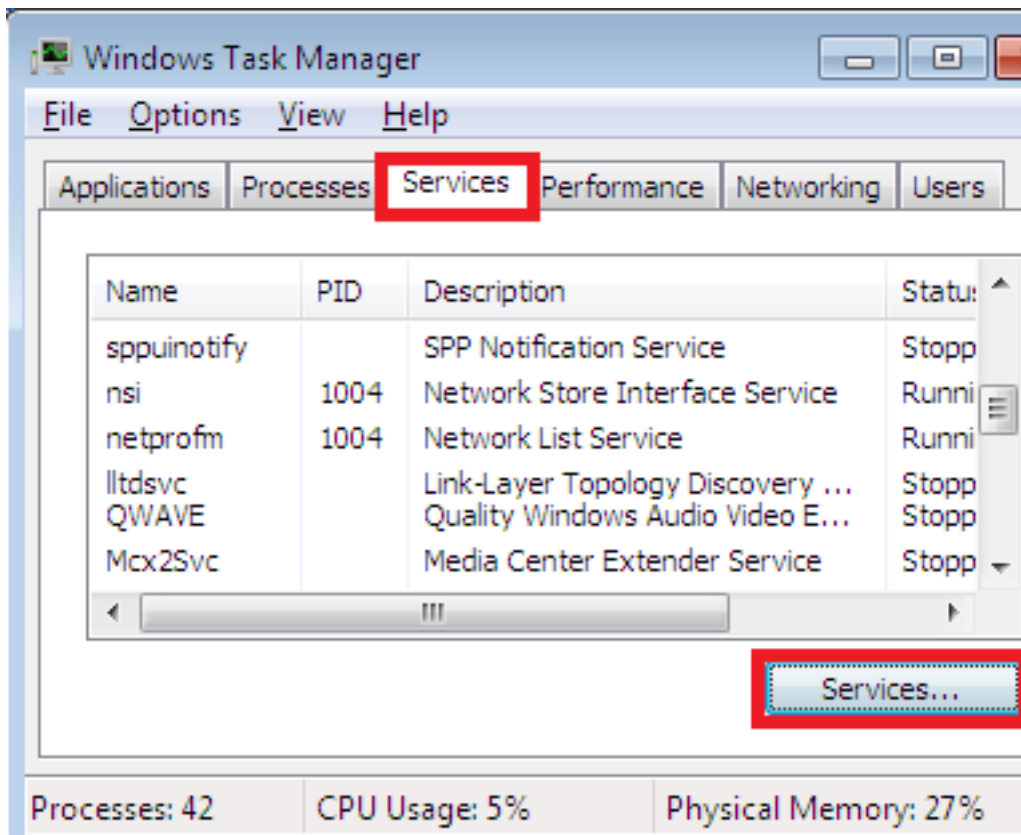
U operacijskom sustavu Windows 7 naredba **net config server** neće imati učinka. U Windowsu 7 postoji mogućnost uključivanja i isključivanja pregleda mreže kroz „Advanced sharing settings“, točnije radi se o opciji „Turn on network discovery“. Ona omogućuje način rada lokalnog računala u mreži. Ukoliko je ova opcija postavljena ("Turn on..."), onda će se računalo vidjeti u lokalnoj mreži. Ako istu opciju isključite (odnosno glasi „Turn off network discovery“), bit će onemogućen prikaz računala u lokalnoj mreži, ali istovremeno to računalo **neće moći pregledavati ostala računala u mreži**.

Da bi smo izbjegli način rada koji nudi „Turn off network discovery“ podesit ćemo opciju "**Function Discovery Resource Publication**" i to kroz Task Manager (ili odabirom modula Services za pokretanje i zaustavljanje procesa) isključivanjem servisa "**Function Discovery Resource Publication**".

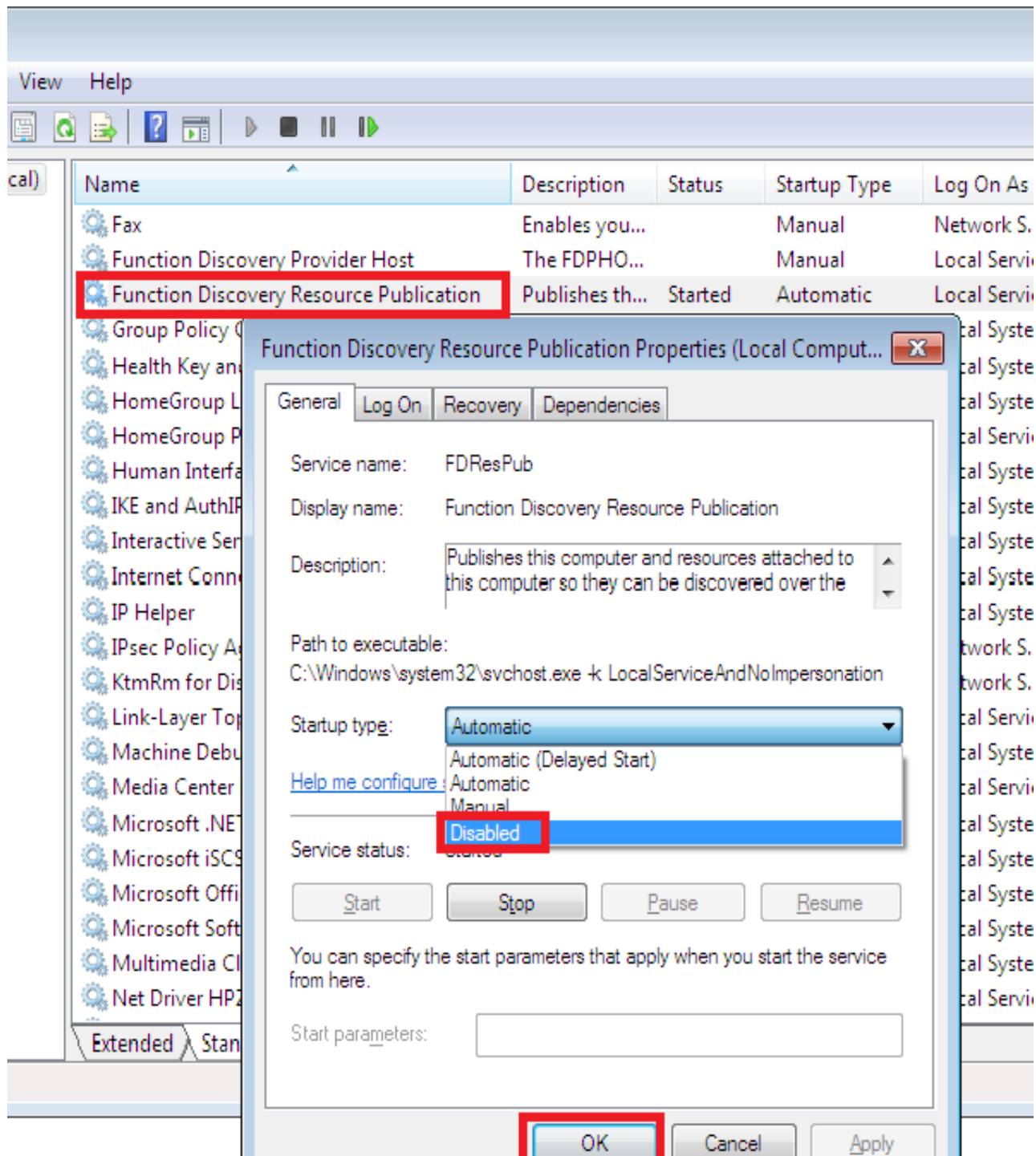
Startajte Task Manager preko taskbara, Start -> Search, te upišite „taskmgr“ ili „services“. Ne zaboravite program pokrenuti kao administrator (desna tipka miša, pa odaberite opciju "Run as administrator").



Na prozoru Taskmanager kliknite na „**Services**“, zatim dolje desno na „**Services**“



Pronađite servis " **Function Discovery Resource Publication**", desnom tipkom otvorite pomoćni izbornik, odaberite "Properties" te isključite servise.



Isključivanje servisa ima trenutni učinak, računalo više nije vidljivo u lokalnoj mreži, ali može pregledavati ostatak računala u mreži.

Zdravko Rašić

Kuharice: [Windows](#) [2]

Kategorije: [Mreža](#) [3]

Vote: 5

Vaša ocjena: Nema Average: 5 (1 vote)

Source URL: <https://sysportal.carnet.hr./node/1189>

Links

[1] <https://sysportal.carnet.hr./taxonomy/term/12>

[2] <https://sysportal.carnet.hr./taxonomy/term/18>

[3] <https://sysportal.carnet.hr./taxonomy/term/29>